

# QUIZ

NEU: SEVERIN'S JETZT AUCH IN ÖSTERREICH

## WAS GANZ BESONDERES



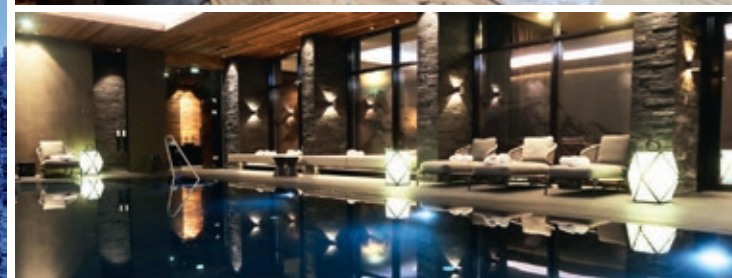
Nach dem «SEVERIN'S Resort & Spa» und dem «Landhaus SEVERIN'S» auf Sylt gibt es neu in Lech am Arlberg ein weiteres Hideaway: Das Severin's – The Alpine Retreat, das nur in den Wintermonaten seine Gäste empfängt. Es gehört zu den Small Luxury Hotels und erwartet Besucher mit höchsten Ansprüchen – Alpenglügen inklusive!

In den neun edlen Suiten erleben Gäste puren Luxus im zeitgenössisch alpinen Stil. Aufgeteilt in einen grosszügigen Wohn- und Schlafbereich, variieren die Suiten zwischen 47 und 67 Quadratmetern. Drei der neun Suiten lassen sich in Familiensuiten mit weiteren Schlafmöglichkeiten verwandeln. Ausgesuchtes Mobiliar von Minotti, Wittmann Boxspringbetten, modernste Technik und Soundsysteme, Klimaanlage mit Luftbefeuchtung, gepaart mit antikem Holz und eigenen Kaminen, sorgen für ein entspanntes Ambiente.

Besonders exklusiv wohnen Gäste in der Residence: Das Designer-Appartement erstreckt sich mit über 400 Quadratmetern auf zwei Etagen und wirkt eher wie ein eigenes Haus als eine weitläufige Hotelsuite. Die noble Unterkunft hat nicht nur einen separaten Eingang, auch aus der Tiefgarage geht es mit dem Privatlift direkt ins Chalet. Highlight sind der Flügel im grosszügigen Wohnzimmer mit Kamin, der Aussen-

Whirlpool auf der nicht einsehbaren Terrasse und das eigene Kino, in dem das wahrscheinlich beste Popcorn rund um den Arlberg serviert wird. Bis zu acht Gäste können sich bequem in den insgesamt vier Schlafzimmern der Residence einrichten.

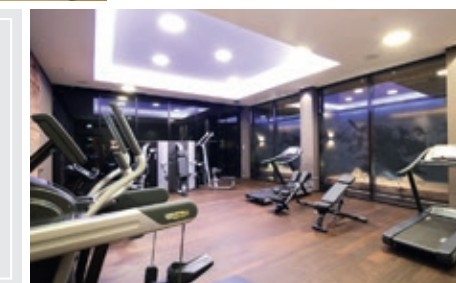
Die jährlich wechselnde Kunstsammlung ist ein weiteres Highlight im SEVERIN'S – THE ALPINE RETREAT. «In vielen Skihotels hängen Fotografien der umgebenden Berglandschaft an den Wänden. Unsere Gäste geniessen diesen Ausblick aber aus jedem Fenster!», erläutert Gastgeber Christoph Dittmer, der zuvor bereits die beiden Häuser auf Sylt miteröffnet hat. «Wir möchten mit der modernen Kunst spannende Akzente setzen. Die Experten der Contemporary Art Advisors aus Wien haben für unser Haus eine Ausstellung konzipiert, die sowohl Werke von Weltstars wie Roy Lichtenstein zeigt, aber auch Arbeiten von Künstlern, die es noch zu entdecken gilt.»



Das Restaurant SEVERIN'S erhielt bereits im ersten Jahr zwei Hauben und 16 «Gault & Millau»-Punkte. Die Kritiker sprechen sogar von einer «neuen Dimension in Ausstattung, Service und Küche». Abgerundet werden die Gaumenfreuden mit edlen Tropfen aus dem exzellent sortierten Weinkeller. Sommelier Maximilian Spital begeistert mit Raritäten und Neuentdeckungen aus den besten Weinanbaugebieten der Welt. Nach einem langen Skitag auf den 350 Pistenkilometern der Region Arlberg entspannen sportlich Ambitionierte am besten im 415 Quadratmeter grossen Wellness- und Spa-Bereich. Erholungssuchende können ihre Anwendung im Beauty-Salon sowie im Massageraum geniessen. Der 12,5 Meter lange Pool mit Gegenstromanlage, Wasserfall und Unterwasser-Sprudelliegen, zwei Saunen, einem Dampfbad sowie einer Infrarotkabine laden zum Relaxen ein. Schliesslich gilt auch für Wintersportler das Motto der SEVERIN'S-Hotels: «Ankommen, Durchatmen und Wohlfühlen.»

### SEVERIN'S

Stubenbach 273  
A-6764 Lech  
0043 5583 33 907 0  
info@severins-lech.at



## «Testen Sie Ihr Golfwissen»

Beantworten Sie folgende Fragen richtig und gewinnen Sie im Severin's: 2 Übernachtungen für 2 Per. in einer grosszügigen Suite, Begrüssungschampagner auf der Suite, reichhaltiges À-la-carte-Frühstück von 07:30 bis 13:00 Uhr, 4-Gang-Menü am Abend nach Empfehlung des Küchenchefs, alle Getränke der Minibar sowie Nespresso-Kaffee und Tee auf der Suite, Internetverbindung, ein Stellplatz in der Tiefgarage, ein eigener beheizter Schrank im Skiraum, Shuttletransfer von und zu einem der Skilifte in Lech nach Absprache, Turndown-Service, Entspannen in unserem Wellnessbereich inklusive Saunen, Dampfbad, Infrarotkabine, Schwimmbad mit Gegenstromanlage sowie grosszügigem Fitnessraum. Wir verlosen zwei Gutscheine im Wert von je 2580 Euro. Lesen Sie Golf LEADER aufmerksam, und Sie finden die richtige Antwort. Viel Glück!

FRAGE 1: Wie heisst der gefürchtete Bach in Carnoustie?

- A: Carry Burn     B: Barry Burn     C: Harry Burn

FRAGE 2: Auf welchem Platz findet der Ryder Cup statt?

- A: Eagle     B: Falcon     C: Albatros

FRAGE 3: Wem gelang auf einem 396 Meter langen Par 4 beinahe ein Hole-in-one?

- A: Justin Bieber     B: Don Johnson     C: Dustin Johnson

Vorname

Name

Strasse

PLZ/Ort

E-Mail

Heimclub

HCP

Telefon